

Séance de sensibilisation

SANCTIONS CIBLÉES LIÉES À LA
PROLIFÉRATION ET AU
FINANCEMENT

9 juillet 2024

CSNU ET GAFI

- **Rec 7** – mettre en œuvre les résolutions du CSNU (régime) contre la prolifération des ADM.
 - 1718 – République populaire démocratique de Corée (Corée du Nord)
 - 2231 Iran – résilié – actions restantes.
 - Sanctions financières ciblées - Mesures de gel
 - Prévenir le financement de la prolifération des programmes d'ADM.

Recommandation 7, RI 11

Exigence principale

- Mesures de gel des avoirs définies par le CSNU
 - Gel des avoirs sans délai
 - Tous les fonds ou autres actifs détenus ou contrôlés,
 - Fonds ou autres actifs détenus ou contrôlés en totalité ou conjointement, directement ou indirectement,
 - Fonds ou autres actifs dérivés ou générés par des fonds ou autres actifs détenus ou contrôlés directement ou indirectement
 - Fonds ou autres actifs de personnes et entités agissant pour le compte ou sur instruction de personnes désignées.

Qu'est-ce que la prolifération des armes de destruction massive (ADM) en général ?

- La production ou l'utilisation d'ADM, de leurs moyens de livraison et des matériaux connexes :
 - ADM : Armes nucléaires, biologiques ou chimiques
 - Production ou utilisation d'ADM
 - Transfert et exportation d'ADM ou de matières connexes ;
 - « mode de livraison » :
 - Missiles, roquettes et autres systèmes sans pilote capables de délivrer des ADM
 - « matériaux connexes » :
 - Matériel, équipement et technologie pour les armes de destruction massive et leurs moyens de livraison.

Prolifération des ADM

Légal

- Programmes nucléaires de certains pays
 - Limité - Désarmement
 - Procédures et protocoles nationaux de contrôle
- Les armes biologiques et chimiques sont interdites.

Illégal

- trafic illicite
- Atteint ou développé par des acteurs non étatiques.
- Le programme nucléaire qui menace la paix internationale : RPDC

Qu'est-ce que la prolifération des ADM pour le GAFI ?

- Le programme nucléaire considéré comme interdit par le CSNU : **RPDC – RCSNU 1718.**
- Actions restantes applicables à **l'Iran – RCSNU 2231.**
- Y compris : la fabrication illégale, le développement d'acquisition, l'exportation, le transbordement, le courtage, le transport, le transfert, le stockage ou l'utilisation d'ADM et de leurs moyens de livraison et des matériaux connexes.

Qu'est-ce que le financement de la prolifération pour le GAFI ?

- La **fourniture de services financiers** ou l'**assistance** à la mise à disposition, la fourniture, la vente, le transfert, la fabrication, l'entretien ou l'utilisation d'articles, matériaux, équipements, biens et technologies interdits par les résolutions concernées.
 - Articles interdits
 - Marchandises restreintes.

Qu'est-ce que le financement de la prolifération pour le GAFI ?

Articles interdits ou restreints

- Armes + technologie
- Offrir des services financiers à la RPDC
- Matières premières
- Biens à double usage
- Produits de luxe

Secteurs très vulnérables

- Commerce
 - Finances
 - Transport
 - Assurances
- Négociants de biens de grande valeur
- Monnaie virtuelle

TYPES D'ÉVASION EN MATIÈRE DE SANCTIONS

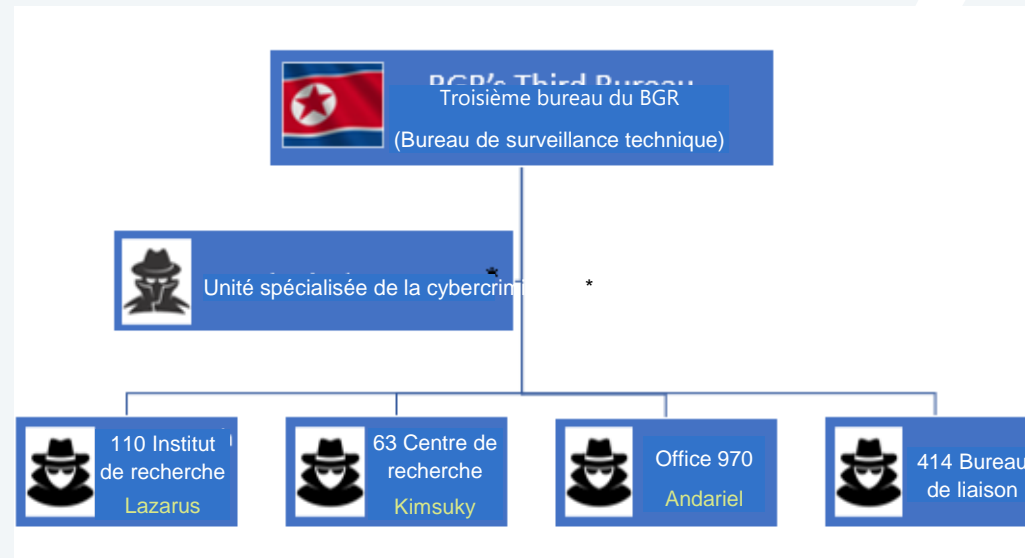
Interdit : la fourniture de services financiers

- Tous les services financiers vers/depuis la RPDC
 - Subventions, prêts, aides financières
 - Cash ou or en vrac
- Ouverture de succursales, filiales et bureaux de représentation de banques de la RPDC ou en RPDC.

Génération illicite de revenus grâce à la cyberactivité

- La RPDC parraine des groupes de pirates
- Un panel d'experts de l'ONU estime que les cyberacteurs de la RPDC ont volé des actifs virtuels d'une valeur d'environ 1,2 milliard \$ dans le monde depuis 2017, dont environ 630 millions \$ rien qu'en 2022.
- Une entreprise de cybersécurité a évalué qu'en 2022, des **cybermonnaies** d'une valeur de plus de 1 milliard \$ (au moment du vol) ont été obtenues, montrant que 2022 a été une année record pour la RPDC.

Autres cyber-attaques : Ransomware et espionnage



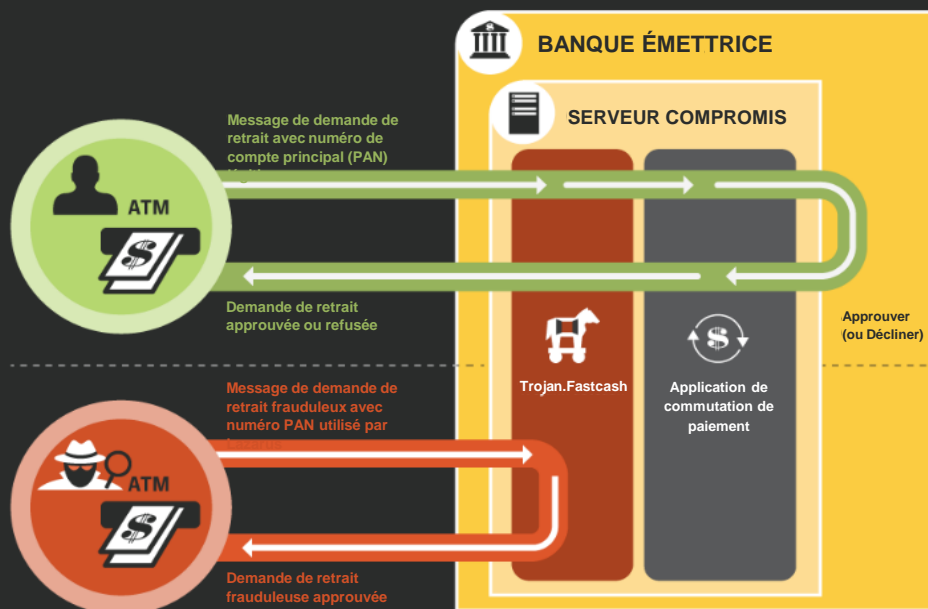
- 892 experts en politique étrangère de 26 juridictions.
- Fournisseurs d'énergie, secteur de la santé, secteur crypto.
- Institutions de l'UE et de l'Amérique latine
 - Éducation, fabrication chimique, instituts de politique, centres de recherche gouvernementaux, etc.

groupe Lazarus

FASTCash

Comment le groupe Lazarus vide des millions de DAB

Symantec dévoile Trojan.Fastcash, l'outil utilisé par le groupe nord-coréen Lazarus pour monter des attaques contre les DAB



- En 2017, des retraits d'espèces aux DAB ont eu lieu dans plus de 30 pays différents.
- En 2018, des espèces ont été prélevées dans des DAB de 23 pays différents.
- On estime que Lazare a volé des millions de dollars.

fta



Produits de luxe

Interdiction de fournir directement ou indirectement des produits de luxe



Bijoux



Montres de luxe



**Tapis,
tapisseries,
porcelaine**



**Articles de
transport**

Yachts
Automobiles de luxe
Voitures de course
véhicules
aquatiques
récréatifs



Yachts de luxe

- La RPDC a tenté d'acheter deux yachts de luxe en Italie avec l'aide d'un citoyen autrichien.
- L'Italie a bloqué la vente de près de 13 millions d'euros de deux yachts de luxe censés être destinés à la nation pauvre du Nord.

Voitures de luxe



- La voiture de sport Mitsubishi modifiée à des fins militaires
- Rolls Royce
- Mercedes



Autres produits de luxe

En 2019, les douanes néerlandaises ont saisi 90 000 bouteilles de vodka censées être pour Kim Jong-un.



Interdiction des biens à double usage

Biens, logiciels et technologies pouvant être utilisés pour des applications civiles et militaires :

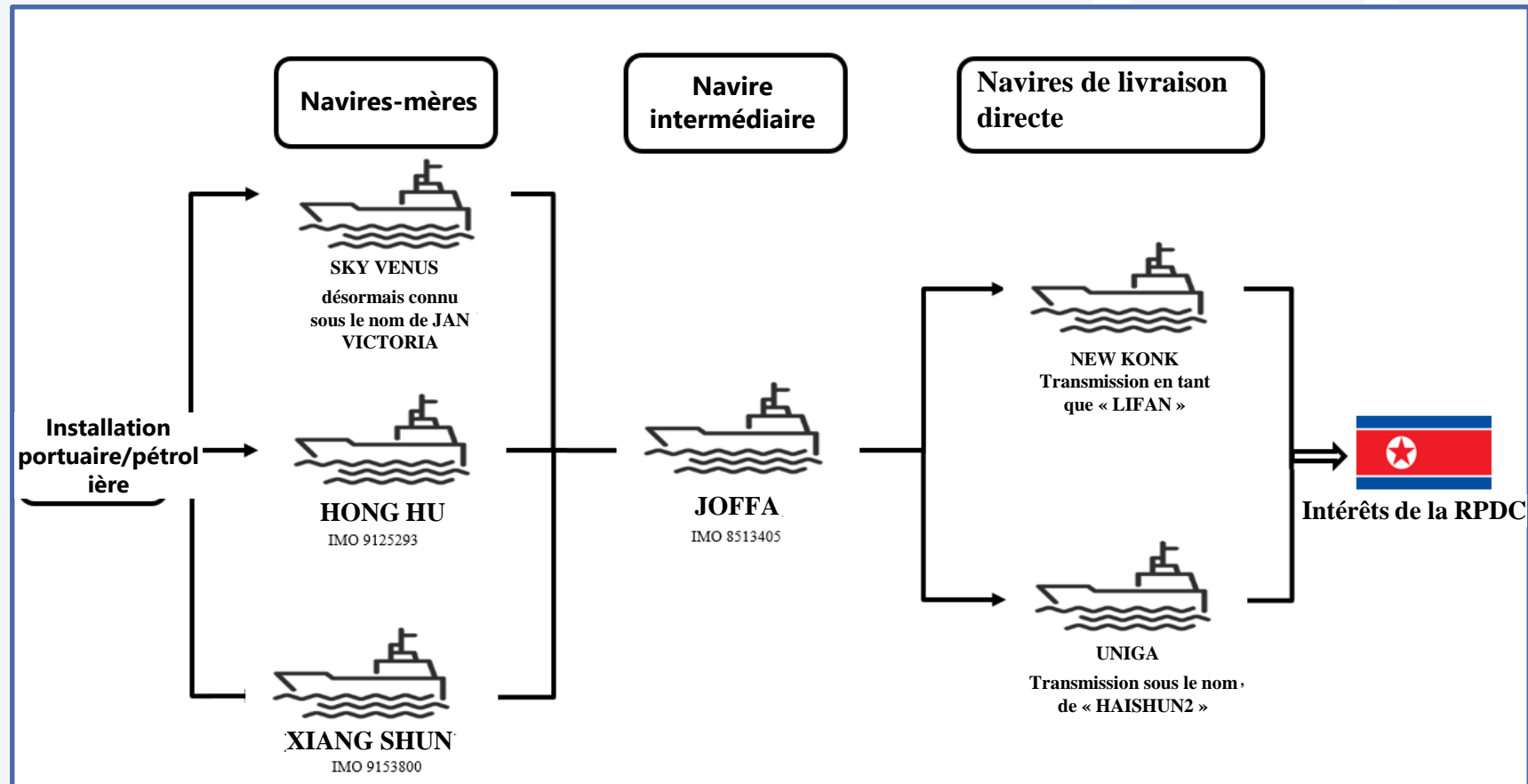
- Marchandises
- Précurseurs chimiques
- Matériel, technologie
- Agents biologiques



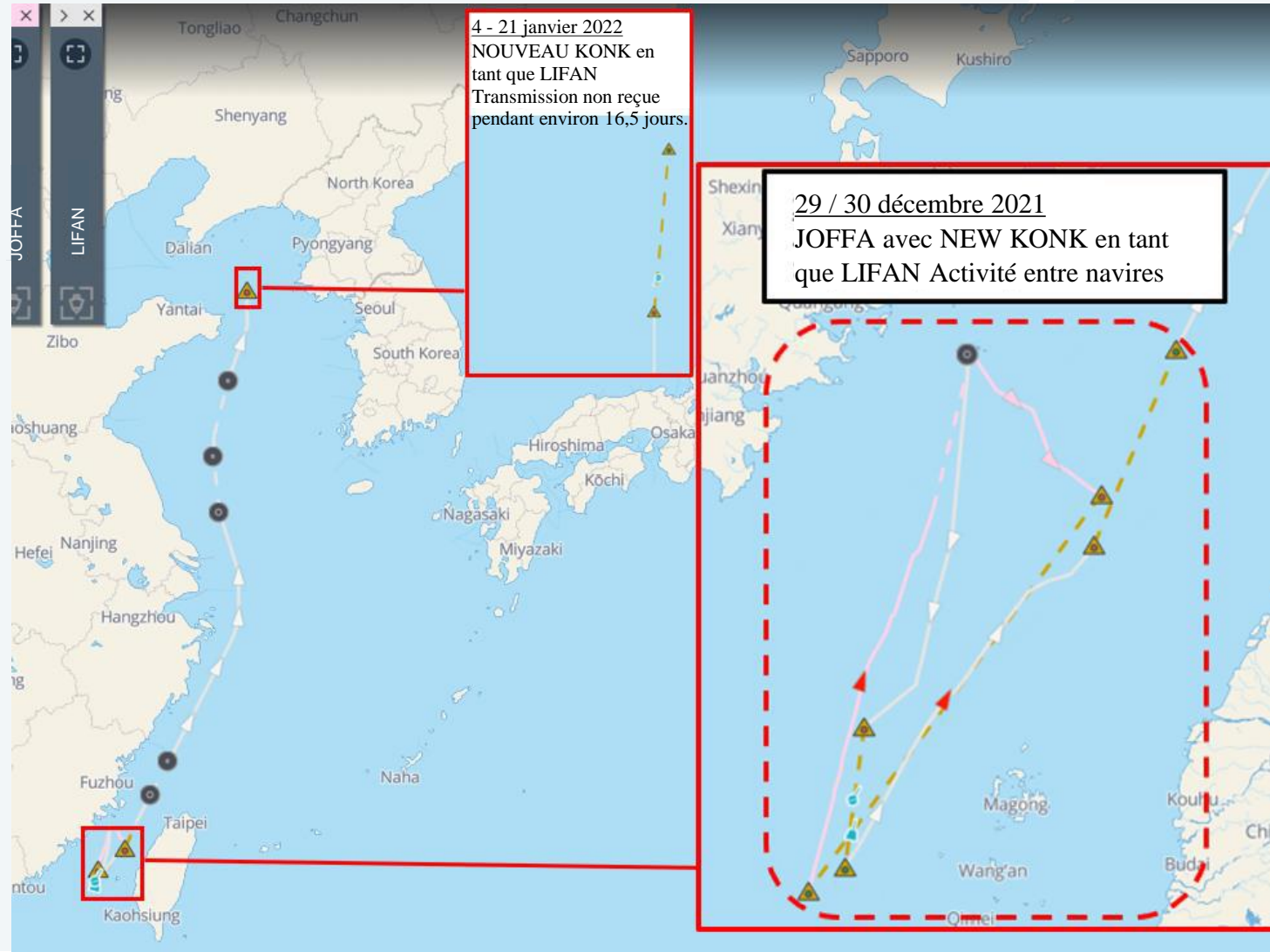
Interdiction ou restrictions sur les matières premières

- Il est interdit de se procurer auprès de la RPDC :
 - charbon, fer, or, titane, cuivre, nickel, argent, zinc, plomb, produits alimentaires et agricoles, etc.
- Il est interdit de vendre ou de fournir :
 - Du pétrole brut au-delà d'une limite annuelle
 - Tous les produits pétroliers raffinés au-delà d'une limite annuelle
 - Tout le carburant aviation, le kérosène et le carburant fusée (uniquement ce qui est nécessaire pour les vols civils de passagers)

Transbordements entre navires



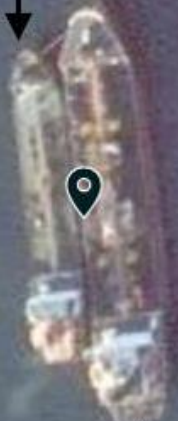
Transbordements entre navires



Transbordements entre navires

21 janvier 2022
ZEE de la RPDC
Coordonnées : 38.22102,124.10602

UN HUNG (anciennement VIFINE)



NEW KONK

19 juin 2019
NEW KONK et VIFINE conducteurs STS

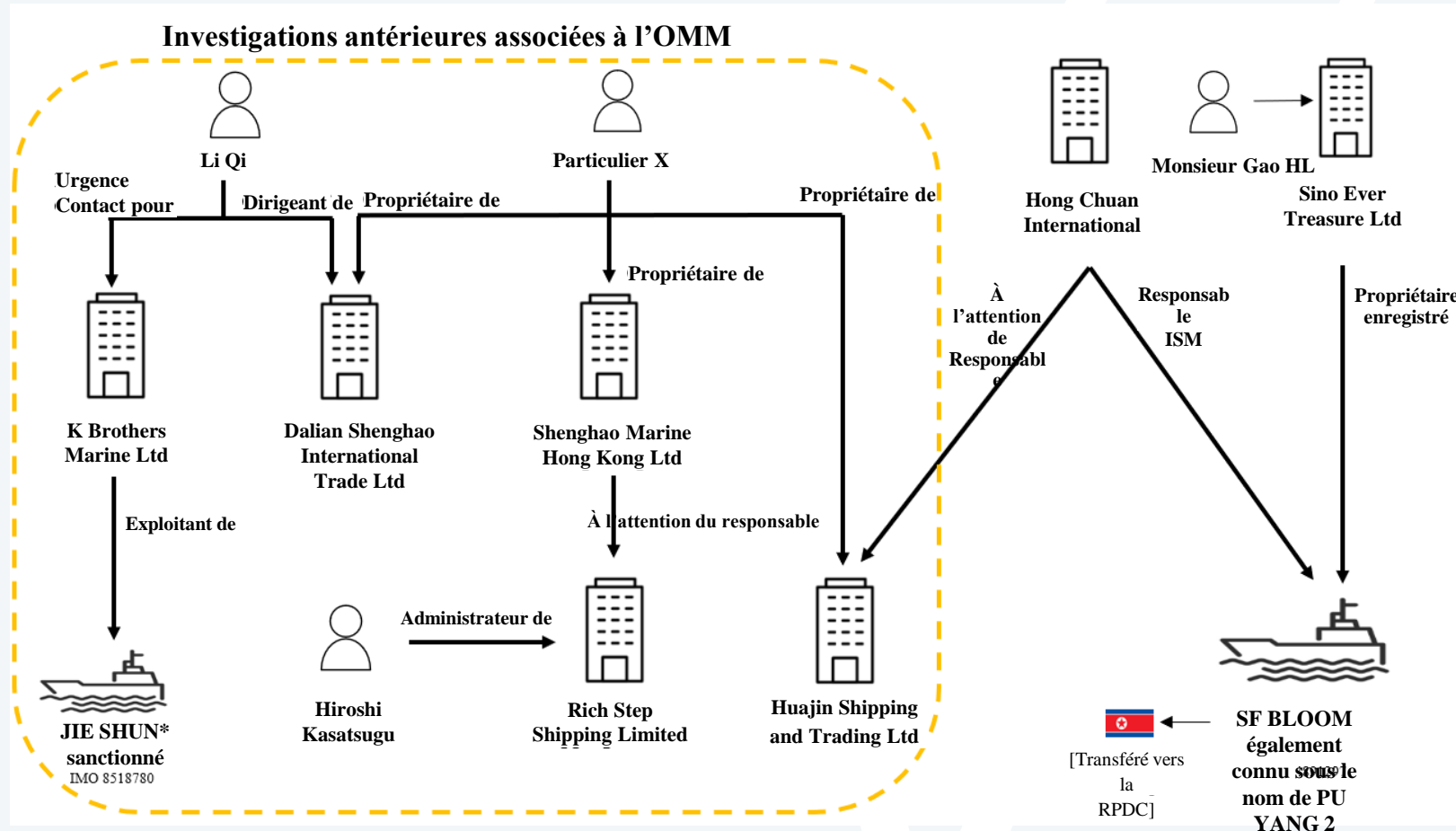


Transbordements entre navires

- Transfert interdit de produits pétroliers d'une valeur de 5 730 886 USD

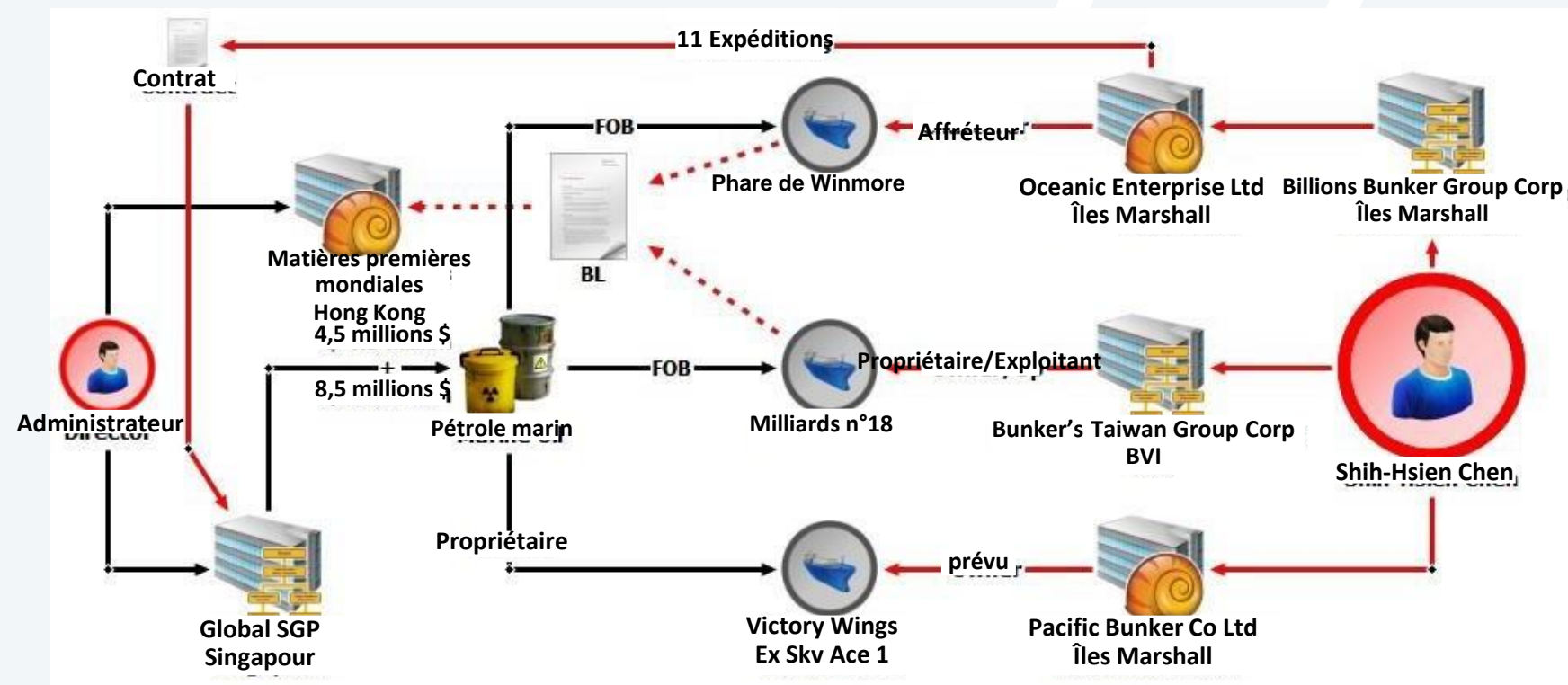


Réseau juridique complexe de propriété et de gestion



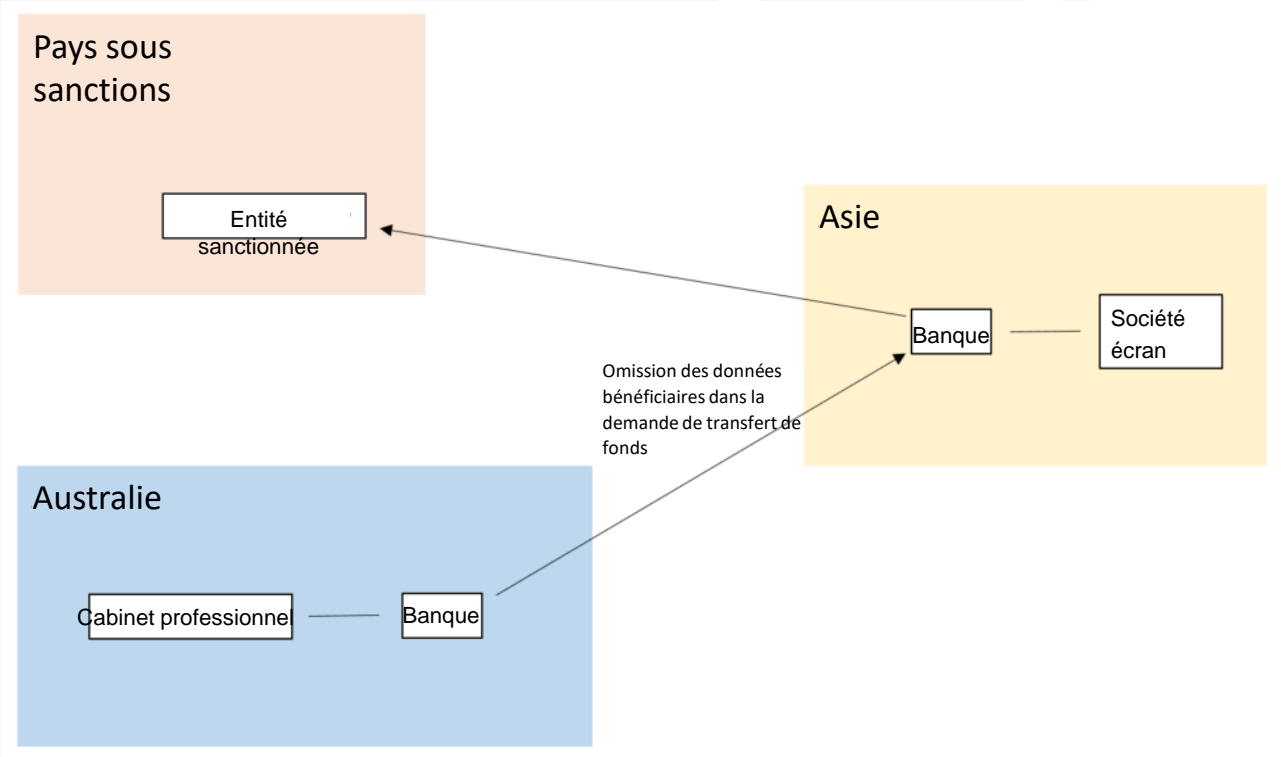
Réseau juridique complexe pour financer le commerce illicite

Une société a livré du pétrole en deux expéditions et a payé 4 564 942,80 \$ et 8 510 097,75 \$ par virement bancaire au fournisseur.

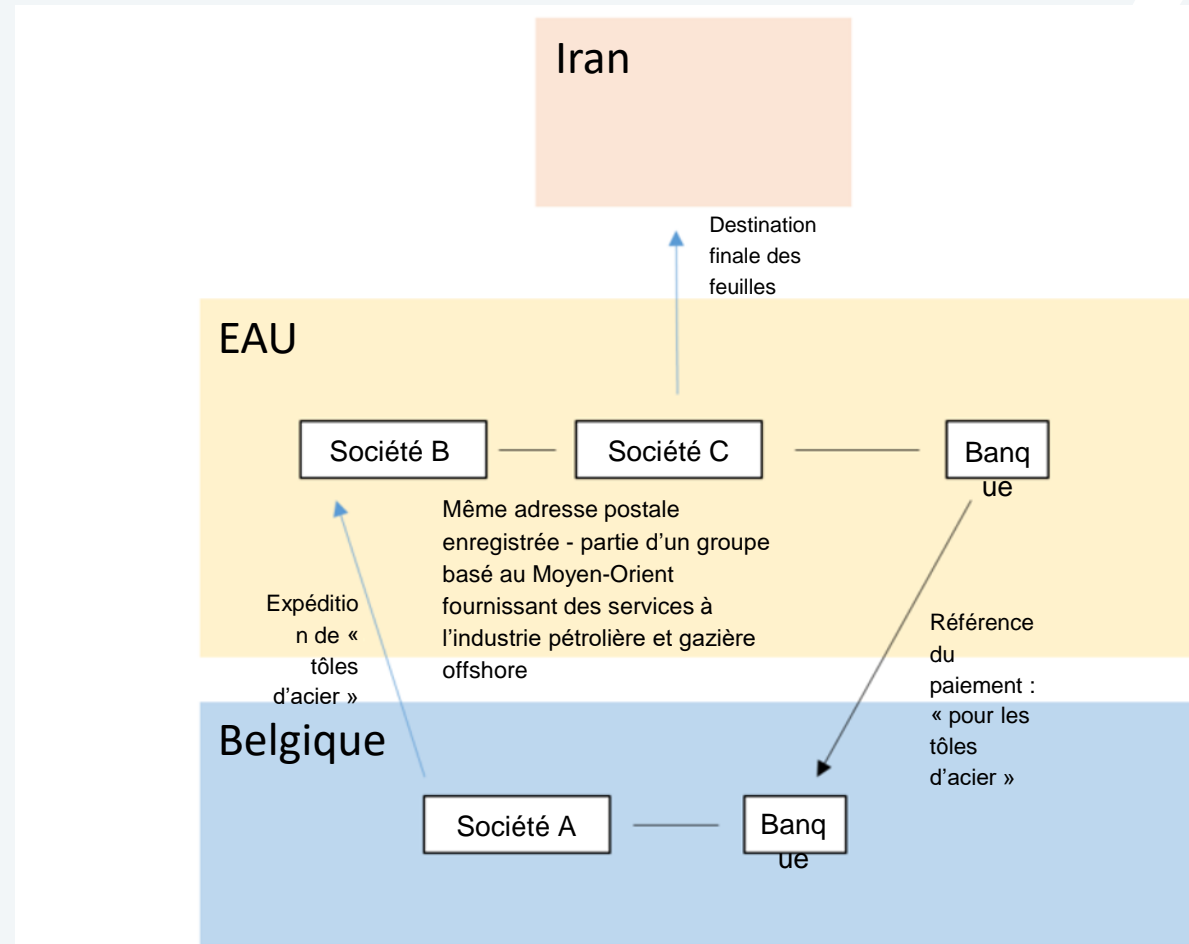


Recours à des professionnels

Contournement des Sanctions en matière de FP par un cabinet professionnel.



Le recours à des sociétés pour se procurer des biens à double usage pour l'Iran.



Financement des risques de prolifération :

- Financement
 - Instruments financiers - import/export
 - Assurance et réassurance du commerce (navires, cargaison, transport maritime)
 - Marché des cryptos.
- Matières premières et autres biens
 - Pétrole/gaz
 - Charbon, nickel, or, autres minéraux et métaux
 - Biens à double usage
 - Produits de luxe
- Secteur du commerce international
 - Ports et zones franches
 - Registre des expéditions

Gérer et atténuer le risque

Appliquer une vigilance à l'égard de la clientèle.

- Connaissance de la clientèle
- Identification du BE

Analyse

Évaluation des risques

- Entreprise
- Clientèle

Être constamment au fait des nouvelles tendances

Appliquer des mesures supplémentaires fondées sur les risques :

- Surveillance des clients et des transactions
- Mesures préventives ciblées pour les biens/échanges



Merci

Financial Transparency Advisors GmbH
Zieglergasse 38/7/1070 Vienne, Autriche

Téléphone : +43 1 890 8717 11

www.ft-advisors.com

<http://www.ft-advisors.com>